

介護付き高齢者向け住宅
サンヒルズ八景1番館
特定施設入居者生活介護

お問い合わせは

〒669-1534
兵庫県三田市横山町17番13号
TEL.(079)553-3537
ホームページ <http://sun-hills.org>

介護付き高齢者向け住宅

サンヒルズ八景1番館

特定施設入居者生活介護



介護付き高齢者向け住宅 サンヒルズ八景1番館

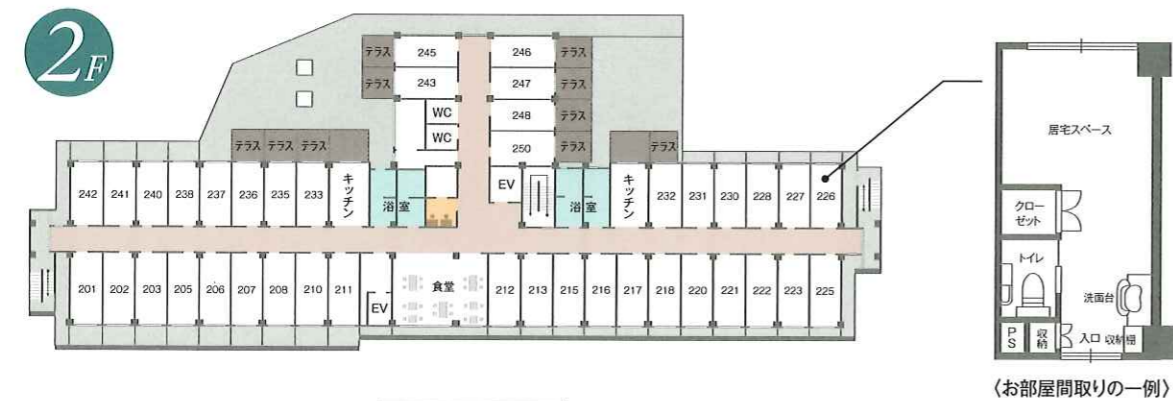
明るい陽ざしと清潔感

小高い丘に建ち、明るい陽ざしが降りそそぐ清潔感あふれる住宅です。そばに竹林があり、初夏にはうぐいすの鳴き声がよく聞こえます。

「サンヒルズ八景1番館」は、三田市横山町の小高い丘に建っています。国道176号線沿いに立地していますが、敷地自体が国道より高いので思いのほか静かな環境です。まわりには竹林など緑が多く、初夏にはうぐいすのさえずりが響きわたります。明るい陽ざしがそそぐ、清潔感あふれる高齢者向け住宅です。バリアフリー構造など「高齢者の居住の安定確保に関する法律」の制度にそった、安心して過ごいただける住まいです。また、クリニックが併設されていて、医療面の24時間365日緊急対応の連携が可能です。明るく住みよい三田に、介護と医療が密接に連携した施設の誕生です。



施設見取り図



サンヒルズ八景1番館の連携・安心サポート

《介護付き》特定施設入居者生活介護

特定施設入居者生活介護とは、自宅ではなく介護保険の指定を受けた有料老人ホームなどに入居している要介護認定を受けた方に対して提供する介護サービスです。具体的には、その施設内で介護サービス計画（ケアプラン）に基づいて行われる入浴・排泄・食事などの介護、その他日常生活上又は療養上のお世話、機能訓練など指します。利用限度額を気にすることなく、介護度に応じて定められた自己負担額で、必要な介護サービスを受けられます。



外部と入居される方をつなぐフロントの窓口には、介護職などの有資格者を配置しております。ご家族への連絡・クリニック・厨房と連携し、入居される方が安心・安全に過ごされるように24時間サポートさせていただきます。



クリニック併設

入居される方ができる限り住み慣れた居間で、療養しながら生活を送ることを可能にすること、また身近な人に囲まれて、在宅で最後を迎えることができるようにするクリニックです。併設施設の介護スタッフと密接な連携をとりながら、24時間365日、看護師が対応させていただきます。必要に応じて医師が往診いたします。居室での血液検査・尿検査・心電図などの検査も可能で、提携の調剤薬局がお薬をお届けし、管理や指導もさせていただきます。



お部屋の一例



お食事の一例

日々の暮らしの中でゆきみな「お食事」はバランスの良い「手作り」にこだわったオリジナルメニューです。栄養の面から入居される方の健康面でのサポートはもちろん器の色や種類にまでもこだわり、入居される方の「五感」に配慮した食事の提供をさせていただきます。



アクセス

- 【交通のご案内】
- JR「大阪」駅（快速利用）から三田駅経由で約50分
 - 神戸電鉄三田線「横山」駅から徒歩約10分
 - 国道176号線、神姫・阪急バス「八景中学校前」下車徒歩約1分
 - 国道176号線「八景中学校前」交差点、「宅原」交差点よりすぐ



所在地/兵庫県三田市横山町17番13号

入居契約につきまして

【入居資格】要介護認定をお持ちの方（ご夫婦など、要介護認定をお持ちの方と一緒に入居される方で要支援認定をお持ちの方はご相談ください。）

サンヒルズ八景1番館 概要

- 【土地・建物】土地/敷地面積10.395㎡自己所有（所有者：社会福祉法人三翠会）
 建物/鉄筋コンクリート造 3階建 延床面積4,253㎡ 自己所有（所有者：社会福祉法人三翠会）
 居室/全室個室98室 1階18室 2階40室 3階40室
 居室設備/玄関収納、トイレ、洗面、クローゼット、ナースコール、空調、照明、ベッドなど
 居室面積/18.54㎡～21.61㎡（最多20.64㎡ 40室）
 介護/（介護予防）特定施設入居者生活介護 兵庫県指定：2871201352